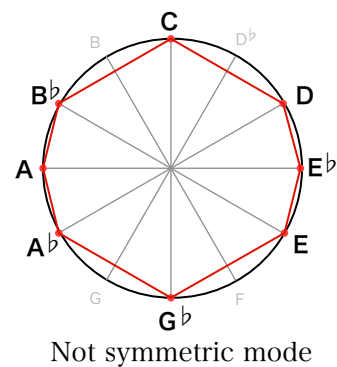
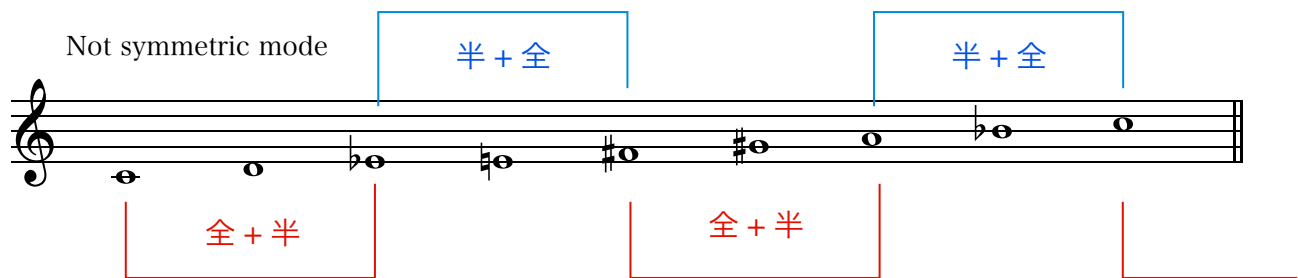
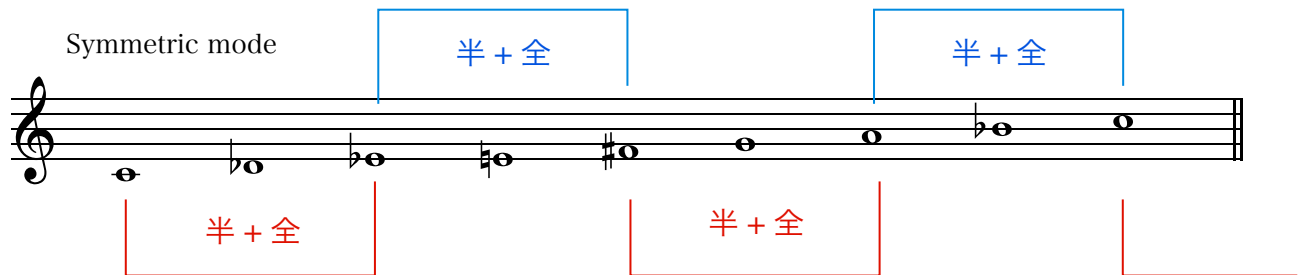


## Symmetric mode であることの条件

Divided in an octave by 6 ~ 9 notes.

6 ~ 8 notes: A sequence by 2 intervals. → <sup>OK</sup> 半全 - 半全 - 半全 - 半全 / <sup>×</sup> 半全 - 全半 - 半全 - 全半

9 notes: A sequence by 3 intervals.



## Symmetric mode を使ったメロディの作り方

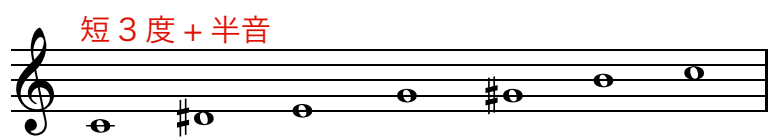
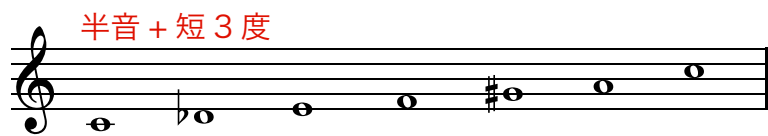
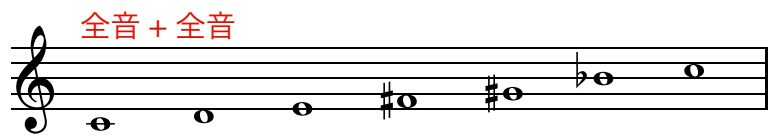
Symmetric mode を選び, 中心音 / 音域 / 数 を決定する.

拍子を決定, 選んだ数に合わせてリズムを作る.

リズムや音程関係のミラーリングを設定し, メロディを発展させる.

## Symmetric mode

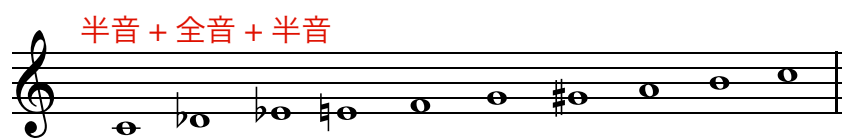
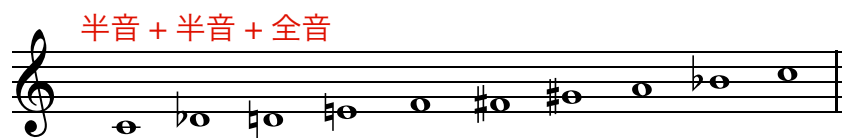
6 notes symmetric mode



8 notes symmetric mode



9 notes symmetric mode



A mode with eight notes in an octave

基本の音階 = 半全の Symmetric mode / 中心音 = C / 8 音モード.

①

楽器に合わせて音域を整え, 出現させる順番を決定する.

②

拍子とリズム

③

ミラーリングを設定する.

④

メロディを発展させる.

⑤

発展 - A

⑥

発展 - B

⑦